

■フロー一定盤 OS-110

FLOOR SURFACE PLATE OS-110



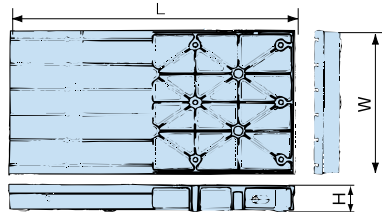
▲9分通り完成したフロー一定盤 (8m×6m)
2,000×4000 6台使用
Above photo shows the scene of setting work of
8m×6m floor plates (use 2m×4m plates)

- 使用方法によって縦、横に何台でもつぎたすことにより、大物加工に適しています。
- プラノミラー、ラジアルボール盤、フロー型中ぐり盤等のフロー一定盤として最適です。

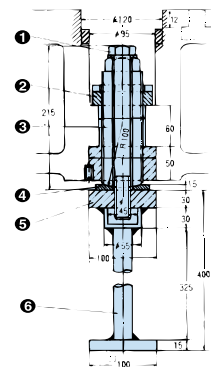
★材 質……FC300

- Suit to processing bigger components by connecting necessary plates length and breadth.
- This plate is the best to be used with planomiller, radial drilling machine, floor type boring machines.

★Material……FC300



■定盤用調整ジャッキ ADJUST JACK OF SURFACE PLATE



- ① ロックボルト Lock bolt
- ② ロックナット Lock nut
- ③ 主軸ボルト Main bolt
- ④ 球面座金 Spherical washer
- ⑤ 受板 Support plate
- ⑥ アンカー Anchor

※OS-110……
1、2、3、4、5に使用
6は大型になります。

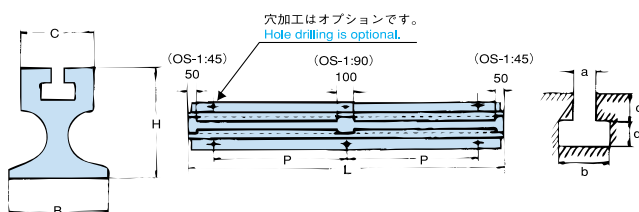
Used for numbers
1, 2, 3, 4, and 5.
Number 6 is a large-size type.

●OS-110 精度・寸法表 Accuracy & dimensions OS-110

No.	寸法 Size (mm)	Tミゾ数 Number of T-slots (本)	調整ジャッキ Adjust jack (本)	耐荷重 Breaking load (KN)	機械仕上精度 Accuracy (mm)	素材質量 Material weight (kg)
	巾(W) × 長(L) × 高(H) Width×Length×Height					
1	1200 x 2400 x 300	4	8	40	0.054	3,500
2	1500 x 3000 x 300	4	8	60	0.067	4,500
3	2000 x 3000 x 300	6	9	80	0.072	6,500
4	2250 x 3000 x 300	6	12	200	0.075	7,800
5	2250 x 3500 x 400	6	12	350	0.084	10,000
6	2500 x 5000 x 450	10	15	500	0.112	14,500

■レール型定盤 OS-111

RAIL SHAPED SURFACE PLATE OS-111



- 大型ディーゼルエンジン、モートル工作機械、その他、産業用機械の組立及び、試運転等に使用。
- つなぎ合わせて使用する場合には、他列との平行を出さねばなりません。その為に、両端面の加工に最新の技術を駆使しています。

★材 質……FC250

- Suit to be used at assemble plant and testing room of big size diesel engine, motor machinery, etc.
- When connecting use necessary, parallelism with another surface is the most important factor. OHNISHI products have special work on both ends designed based on our advanced technics.

★Material……FC250

●OS-111寸法表 Dimensions OS-111

No.	呼番 Nominal No.	寸法 Size (mm)									製品質量 weight (kg)
		L	H	B	C	P	T溝 T-slot				
							a	b	c	d	
1	OS-1	3300	150	200	110	1500	35	65	32	28	316
2	OS-2	3300	200	200	120	1500	35	65	32	28	390
3	OS-3	3300	250	200	130	1500	35	75	45	40	476
4	OS-4	3300	300	260	150	1500	45	90	45	50	818