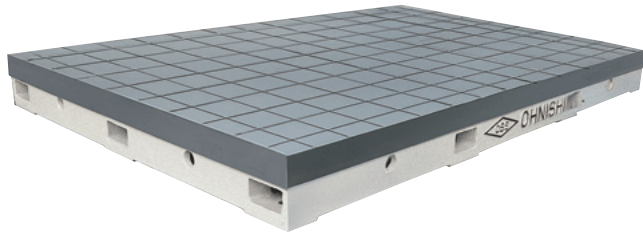


### ローリングマシン定盤 OS-112

### ROLLING MACHINE SURFACE PLATE OS-112

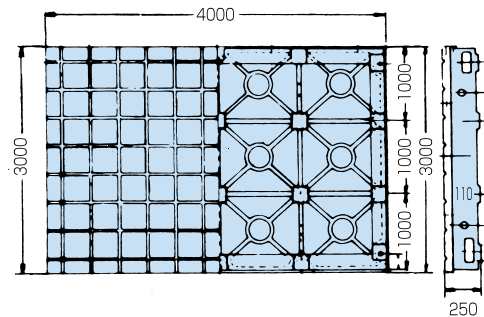
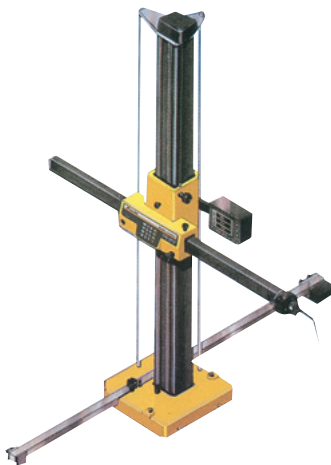


- 3次元のケガキ機械に使用する為の定盤です。
- 特殊精密案内ミゾがあり、レベル調整装置を組み込んであります。

★材 質……………FC300

- This is specially designed to be used for lay-out machine to make three dimension marking works.
- This plate has guide slots and has level adjust system.

★Material……………FC300



#### 付属部品 ACCESSORIES

- 1) レベリングブロック Leveling block
- 2) 鉄 板 Iron sheet
- 3) アンカーボルト Anchor bolts
- 4) ストッパー Stopper

#### ●OS-112 精度・仕様表 Accuracy & specifications OS-112

仕様・要目 Specification (mm)		精度 Accuracy (mm)
溝の間隔 250mm	Distance between slots : 250 mm	±0.03
溝の巾 10mm	Slot width : 10 mm	±0.01~+0.03
溝の深さ 8mm	Slot depth : 8 mm	±0.3
溝の真直度 1000mmについて	Slot straightness per 1,000 mm	0.03
溝の直角度 1000mmについて	Slot squareness per 1,000 mm	±0.05
溝の平行度 1000mmについて	Slot parallelism per 1,000 mm	0.05

#### ●OS-112 寸法表 Dimensions OS-112

No.	寸法 Size (mm)	平面度 Flatness (mm)	素材質量 Material weight (kg)
	巾(W) × 長(L) × 高(H) Width×Length×Height		
1	2000 × 2000 × 250	0.058	2,300
2	2000 × 3000 × 250	0.072	3,300
3	3000 × 3000 × 250	0.086	6,000
4	3000 × 4000 × 250	0.100	7,500
5	3000 × 5000 × 250	0.118	9,300
6	3000 × 6000 × 250	0.134	12,000