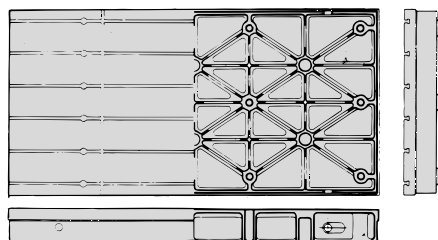
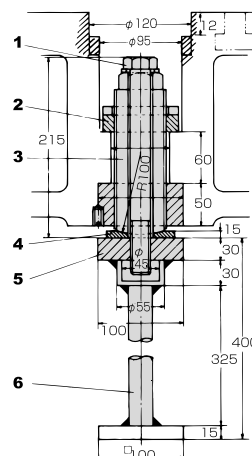


フロー定盤 OS-110



■定盤用 調整ジャッキ

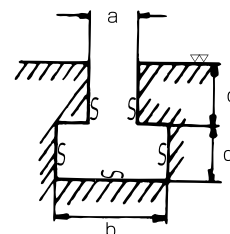
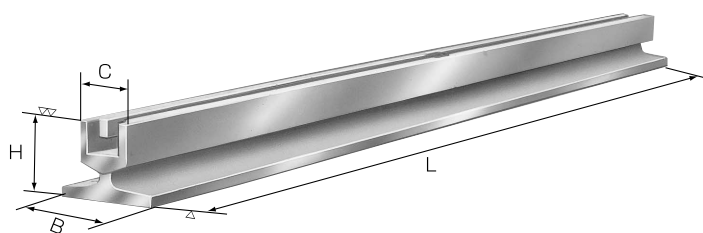


- 1 ロックボルト
 - 2 ロックナット
 - 3 主軸ボルト
 - 4 球面座金 ※OS-110の1、2、3、4、5に使用
 - 5 受板
 - 6 アンカー
- 6は大型になります。

●OS-110 寸法・定価表

No.	寸法(mm)		T ミゾ数 (本)	調整 ジャッキ	耐荷量 (KN)	機械仕上精度	素材質量 (kg)	定 価
	巾(W) × 長(L) × 高(H)							
1	1200 x 2400 x 300		4	8	40	0.054	3500	御照会下さい
2	1500 x 3000 x 300		4	8	60	0.067	4500	
3	2000 x 3000 x 300		6	9	80	0.072	6500	
4	2250 x 3000 x 300		6	12	200	0.075	7800	
5	2250 x 3500 x 400		6	12	350	0.084	10000	
6	2500 x 5000 x 450		10	15	500	0.112	14500	

レール型定盤 OS-111



●OS-111 精度・寸法・定価表

No.	呼番 No.	寸法(mm)									約質量 (kg)	定 価
		L	H	B	C	P	T 溝					
							a	b	c	d		
1	OS-1	3,300	150	200	110	1500	35	65	32	28	316	御照会下さい
2	OS-2	3,300	200	200	120	1500	35	65	32	28	390	
3	OS-3	3,300	250	200	130	1500	35	75	45	40	476	
4	OS-4	3,300	300	260	150	1500	45	90	45	50	818	