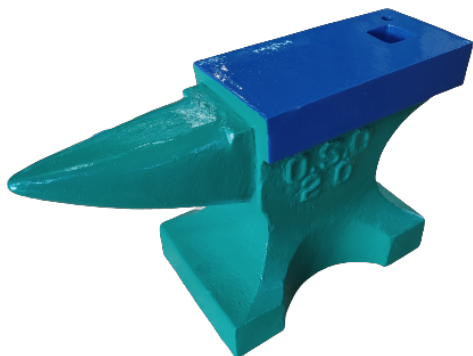


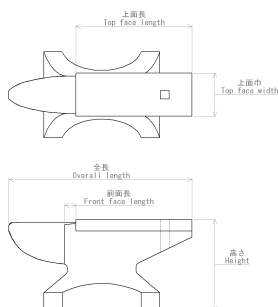
品番 : OS-169SC

鑄鋼アンビル OS-169SC



基本情報

Basic information



- 形状は非常に理想的に設計され使用上大変便利です。
- 外観は近代感覚をとり入れたツートンカラーにて塗装されております。
- ★材質・・・SC450

ANVIL

- Shape is usefully designed.
- Outside is nicely painted with up-to-date sense.
- ★Material・・・SC450

品番	呼質量 (kg)	寸法 (mm)				
		全長	高さ	上面巾	上面長	前面長
169-10SC	10	250	144	70	148	20
169-20SC	20	325	185	92	190	20
169-30SC	30	355	189	97	219	20
169-40SC	40	420	240	104	248	12
169-50SC	50	465	262	120	265	25
169-60SC	60	465	270	110	280	30
169-75SC	75	550	285	135	300	28
169-100SC	100	570	325	155	340	35
169-150SC	150	650	305	140	395	23
169-200SC	200	880	360	173	480	19



鑄鋼製価格表

品番	寸法(mm)	標準・価格(税込)	JANコード	重量(kg)
169-10SC	10KG	52,800	4560379759733	10
169-20SC	20KG	97,680	4560379759740	20
169-30SC	30KG	143,880	4560379759757	30
169-40SC	40KG	183,480	4560379759764	40
169-50SC	50KG	217,800	4560379759771	50
169-60SC	60KG	269,280	4560379759788	60
169-75SC	75KG	316,800	4560379759795	75
169-100SC	100KG	369,600	4560379759801	100
169-150SC	150KG	-	4560379759818	150
169-200SC	200KG	-	4560379759825	200